

# EXTENS'K®

## CONÇU POUR FACILITER VOTRE QUOTIDIEN

Les experts KAWNEER ont réalisé EXTENS'K® un nouveau concept d'espace et d'extension d'habitat.

Evulsive et bioclimatique, cette innovation fait tomber les frontières entre intérieur et extérieur grâce à des coulissants à galandage d'angle sans poteau intermédiaire. Les brise-soleil et la pergola assurent une parfaite gestion des apports solaires. EXTENS'K® répond pleinement tant aux intentions architecturales, à l'intégration environnementale qu'aux exigences énergétiques. Produit unique, EXTENS'K® est une réelle solution de différenciation.

### ADAPTABILITÉ

EXTENS'K® s'adapte à tous les projets et à tous les styles d'habitat :

- Neuf
- Rénovation

### FABRICATION ET POSE

- Débits et assemblages principalement en coupe droite
- Assemblage de la poutre et du poteau par équerre unique pour une mise en œuvre rapide
- Accessoires de pose pour faire la liaison avec la façade et permettre de récupérer les niveaux
- Usinage uniquement pour le drainage des eaux de pluie

### PERFORMANCES ÉNERGÉTIQUES

- Intégration de composants et de menuiseries aluminium favorisant l'isolation thermique
- Gestion des apports solaires été/hiver : pergola à lames orientables intégrée à la toiture plate (bandeau de 240 mm de hauteur), volets roulants et brise-soleil sur le puits de lumière et en périphérie du bandeau extérieur
- Association du bois et de l'aluminium pour isolation continue entre la toiture, les parois isolantes de l'extension et les murs de la maison

### SUPPORTS D'AIDE À LA VENTE

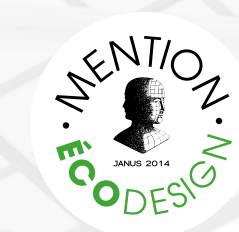
- Outil de modélisation 3D
- Book de présentation haut de gamme
- PLV pour l'animation de show-room

**KAWNEER**  
AN ARCONIC COMPANY

KAWNEER France S.A.S.  
175 Rue du Trident - 34740 Vendargues  
Tél : 04 67 87 77 77

[www.kawneer-france.com](http://www.kawneer-france.com)

KOZY 12/2018 - Documentation non contractuelle - N° 1811126 - Crédits photos: Xavier Raymond - Dedeo Design



**EXTENS'K®**

**KAWNEER**  
AN ARCONIC COMPANY

## Extension d'habitat



Condensé de technologies et d'innovations, il est le seul système d'extension d'habitat ayant reçu le Janus de « L'espace de vie » décerné par l'Institut Français du Design et attribué par un jury d'experts composé d'architectes, de designers, d'ergonomes et de journalistes.



ECONOMIE • ERGONOMIE • ETHIQUE • ESTHÉTIQUE • ÉMOTION

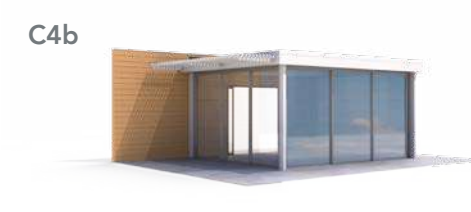


## LE CONCEPT UNIQUE D'EXTENSION D'HABITAT BIOCLIMATIQUE



## UNE OFFRE LARGE ET EVOLUTIVE

### Ligne COMPACT



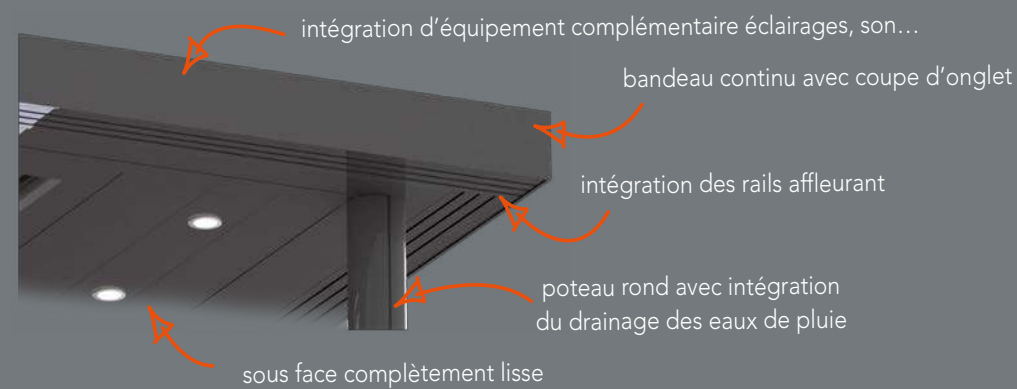
### Ligne PREMIUM



### Ligne INTEGRAL



### UNE OFFRE AU DESIGN DIFFERENCIATEUR



### FINITIONS

- NUANCIER ANODISAL** La forme et la puissance de teintes anodisées aluminium, finitions polie, satinée ou brossée.
  - NUANCIER ARBORAL\*** Les finitions qui émulent les différentes essences du bois.
  - NUANCIER INTÉGRAL** • plus de 300 teintes thermolaquées (épaisseur laque : 60 microns) • en standard prétraitement qualité marine.
  - NUANCIER PICTURAL** Une sensation sablée alliée à une élégante palette de couleurs.
  - NUANCIER TEXTURAL** Un grainé prononcé pour capter la lumière sous toutes ses couleurs.
  - TEINTES EXCLUSIVES KAWNEER\*** Rouille Natif®, Zinc Natif®, Oxyde Natif®.
- \* selon modèle